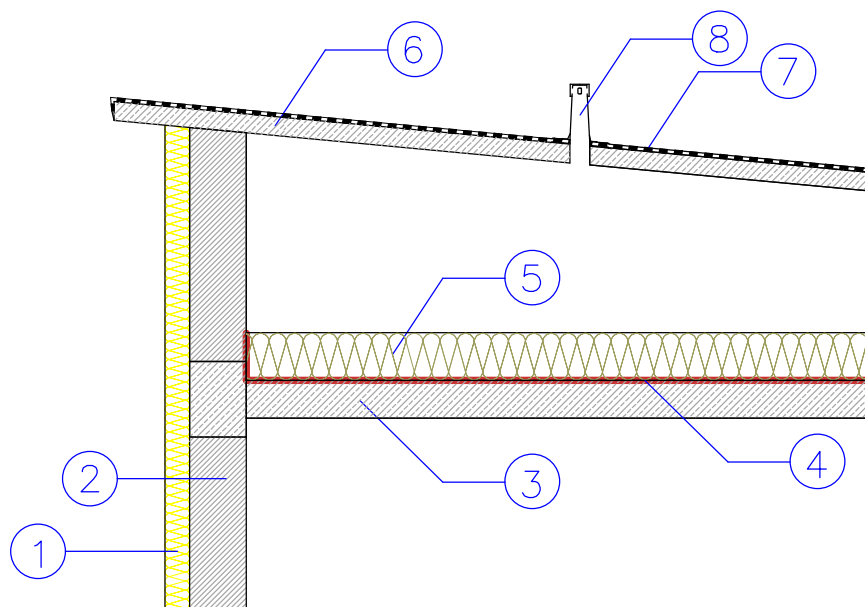


DOCIEPLENIE STROPODACHU



1. OCIEPLENIE ZEWNĘTRZNE
2. ŚCIANA ZEWNĘTRZNA
3. STROP BETONOWY
4. FOLIA WIATROSZCZELNA
5. GRANULAT Z WEŁNY MINERALNEJ GR. 25CM
6. BETONOWA PŁYTA DACHOWA
7. POKRYCIE DACHU Z PAPY BITUMICZNEJ
8. KOMINEK WENTYLACYJNY

Temat:	PROJEKT DOCIEPLANIA I KOLORYSTYKI BUDYNKU MAGAZYNOWO PRODUKCYJNEGO Z CZĘŚCIĄ BIUROWĄ HALI ZOMECH – ZAKŁAD OBRÓBKI MECHANICZNEJ SP. Z O.O. W LUBLINIE, NR DZIAŁKI 1/118, UL. BLACHARSKA 2, 20-209 LUBLIN	
Inwestor:	ZOMECH - ZAKŁAD OBRÓBKI MECHANICZNEJ SP. Z O. O. W LUBLINIE UL. BLACHARSKA 2 20-209 LUBLIN	Data: 04.2018
Tytuł rysunku:	DOCIEPLENIE STROPODACHU	Nr rysunku: R 12
Projektował:	mgr inż. arch. Wojciech Kępa nr upr. 1448/Lb/91	
Sprawdzający:	mgr inż. arch. Marek Mizak nr upr. 2331/Lb/84	
Projekt stanowi własność firmy Biopolinex sp. z o. o. Kopiowanie i rozpowszechnianie bez zgody właściciela jest zabronione		